

# Messeakademie

Preis der denkmal 2026

 **denkmal**  
Europäische Leitmesse für Denkmalpflege,  
Restaurierung und Altbausanierung  
5. - 7. November 2026

## Schloss Martinskirchen mit sächsischem Gutshof, Brandenburg

Hauptstraße 56 A, 04895 Mühlberg / Elbe

Im Süden Brandenburgs, unweit der Elbe hat der bedeutende Dresdener Barockbaumeister Friedrich August Krubsacius mit dem Schloss Martinskirchen sein Hauptwerk geschaffen. Das Schloss für den Bruder des sächsischen Premierministers Heinrich von Brühl wurde zwischen 1751-56 als dreigeschossige Dreiflügelanlage auf dem Gutsgelände des Dorfes Martinskirchen errichtet. Der im 16 Jh. errichtete Pächterturm bildet den Mittelpunkt des ehemaligen dreiseitigen sächsischen Gutshofs, der sich nördlich des Schlosses anschließt.



Gegenstand der Entwurfsaufgabe bildet die Erarbeitung eines denkmalverträglichen Nutzungskonzepts und bauliche Ergänzungen für das Schloss und den sächsischen Gutshof. Hierbei ist die städtebauliche und architektonische Auseinandersetzung mit der Gesamtanlage und den Flächen des ehemaligen Fachwerkhause auf der Westseite zu erarbeiten, um daraus entwerferische Antworten für die Leerstelle, aber auch den ruinösen Teilen der Stallgebäude des sächsischen Gutshofes zu finden. Als denkmalpflegerische Herausforderung gestaltet sich der Umgang mit dem ehemaligen Haupttreppenhaus im Schloss, dass DDR-zeitlich zu einem Veranstaltungssaal umgebaut wurde.

In Kooperation mit

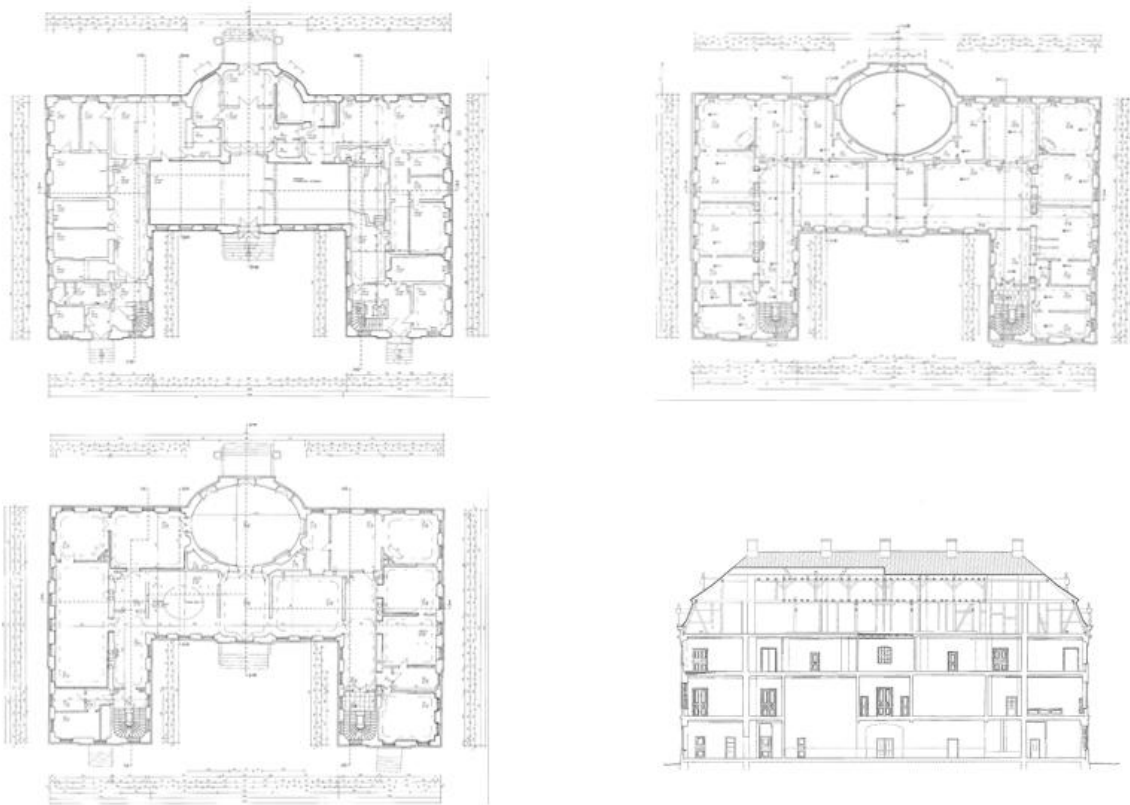


# Messeakademie

Preis der denkmal 2026



## Aufmaß Schloss Martinskirchen



## Sächsischer Gutshof



In Kooperation mit

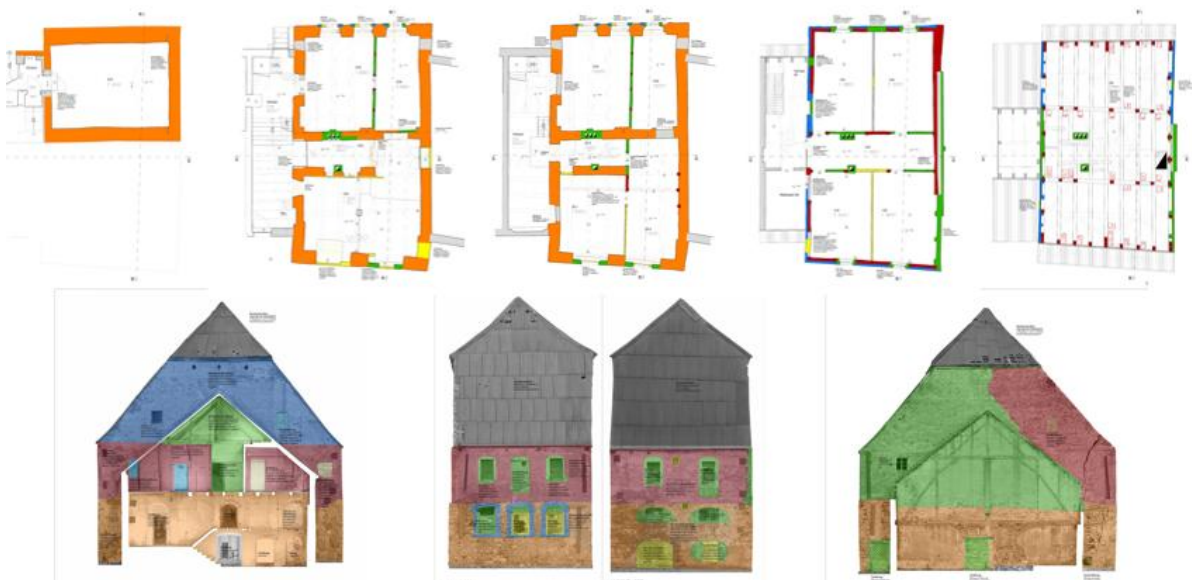


# Messeakademie

Preis der denkmal 2026



Pächterturn:



abgebrochenes Fachwerkgebäude:



# Messeakademie

Preis der denkmal 2026

 **denkmal**  
Europäische Leitmesse für Denkmalpflege,  
Restaurierung und Altbausanierung  
5. - 7. November 2026

## Aufgabenstellung:

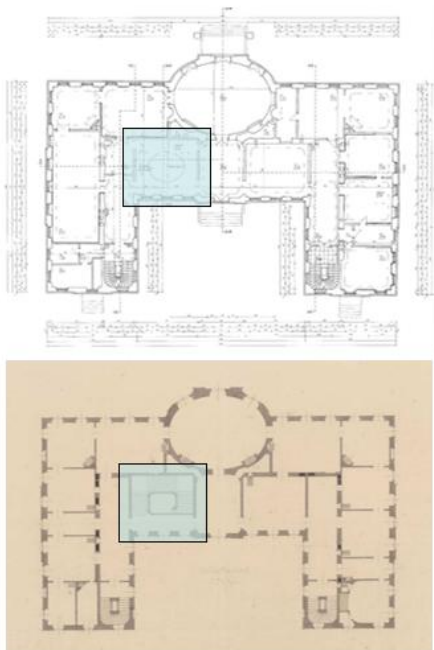
### 1. Städtebauliches Konzept

- Klärung des städtebaulichen Umgangs des sächsischen Gutshofs
- Bauliche Schließung des ehem. Westflügels (Fachwerkbau)
- Klärung des Umgangs mit ruinösem westlichem Stallteil
- ggf. Klärung des Umgangs mit östlich anschließendem Schlosspark und südlich anschließendem preußischem Gutshof

### 2. Nutzungskonzept

Erarbeitung eines Nutzungskonzepts für den sächsischen Gutshof sowie für das Schloss mit Nebengebäuden unter Berücksichtigung der noch erhaltenen wertvollen barocken Ausstattung des Schlosses

### 3. Umgang mit dem ehemaligen Haupttreppenhaus (nicht erhalten)



Seit der Integration eines Veranstaltungssaales zu DDR-Zeiten wurden die Treppenläufe und Podeste des Haupttreppenhauses entfernt. Sollte die Treppe wiederhergestellt werden und wenn ja, wie sollte diese aussehen?

