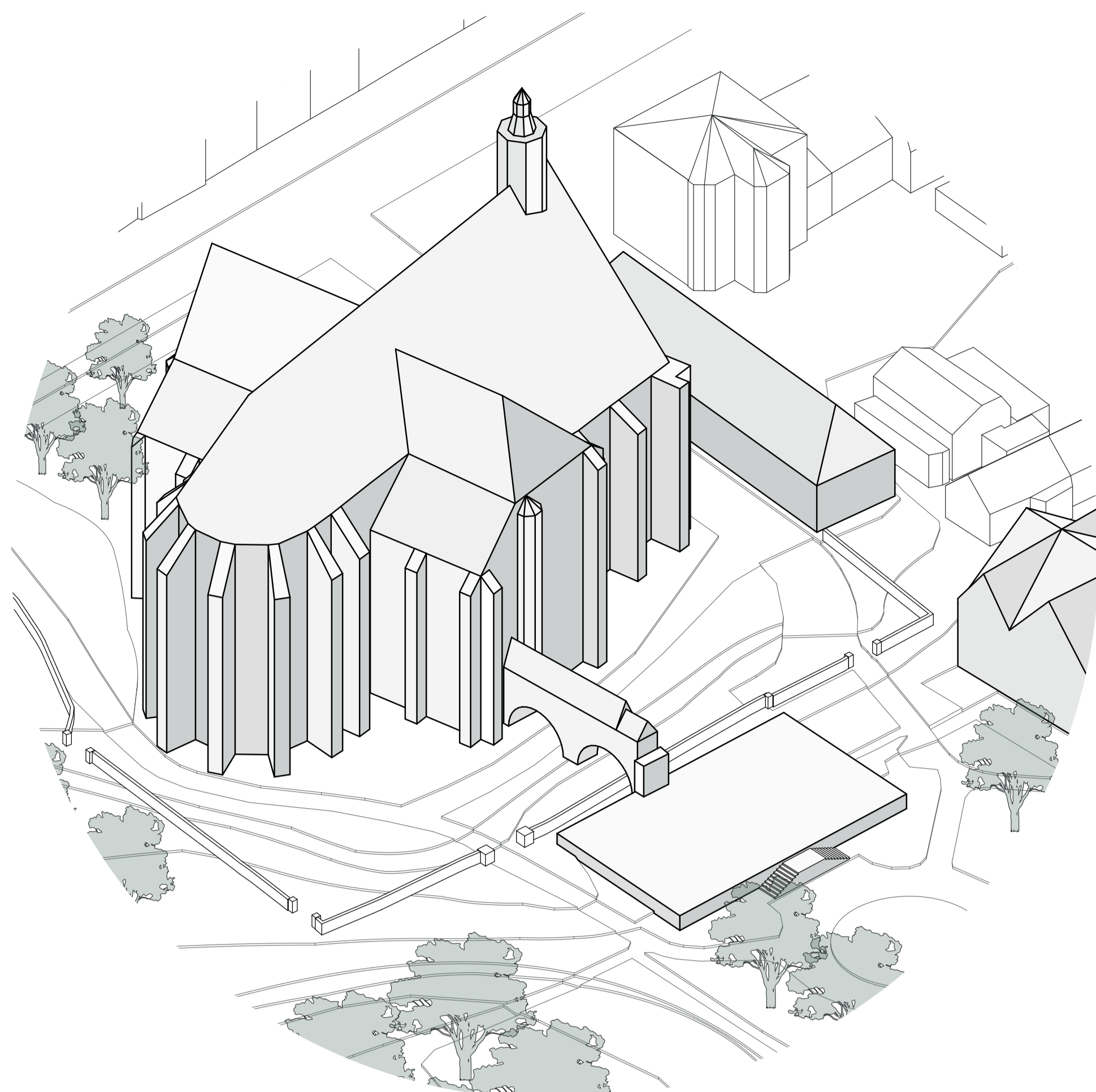
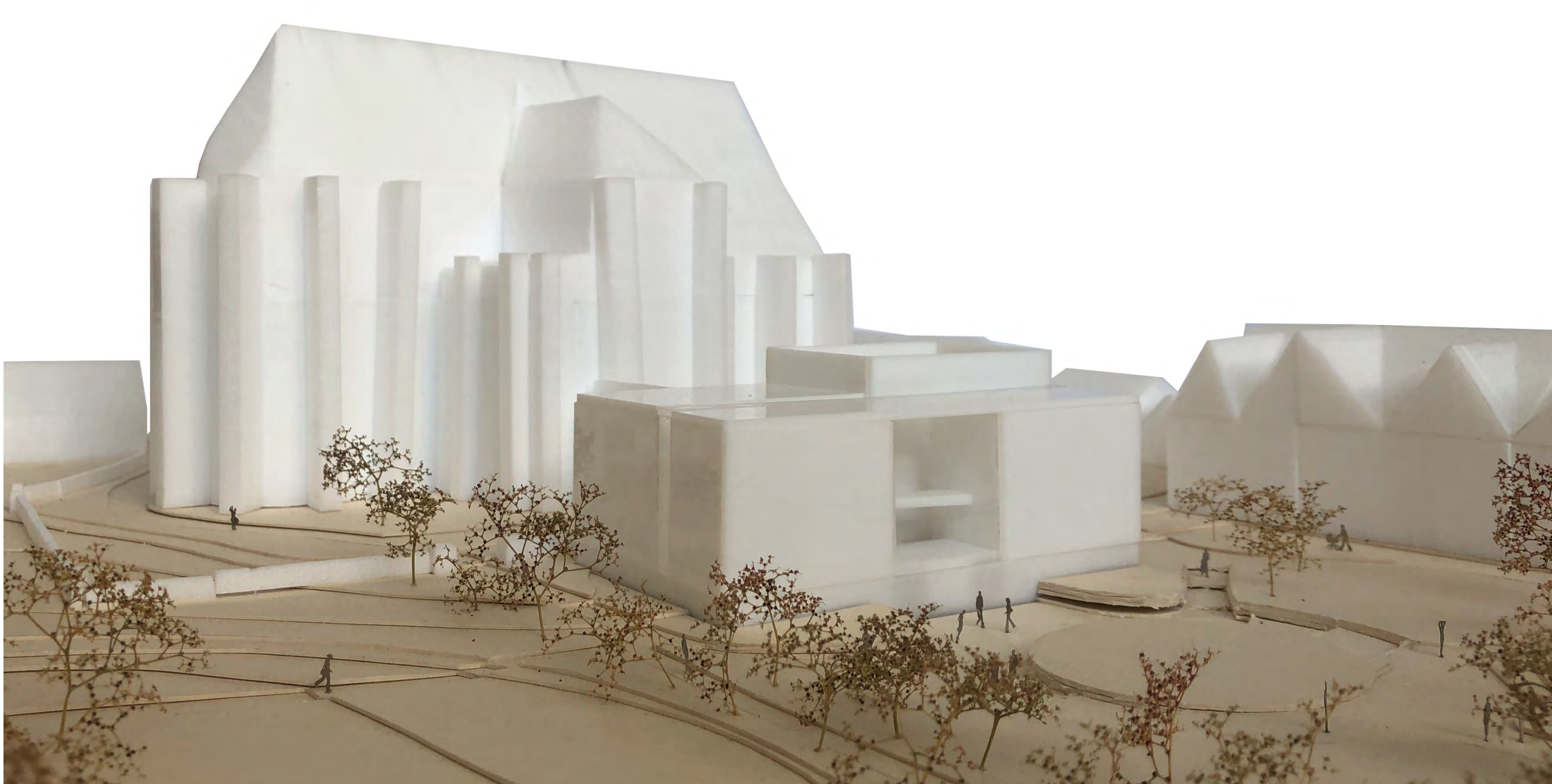


KONTEXT



Bestehende Schlossplatte in Anknüpfung an Kirche und Schwippbogen



AUSSENPERSPEKTIVE



LAGEPLAN
M. 1:500

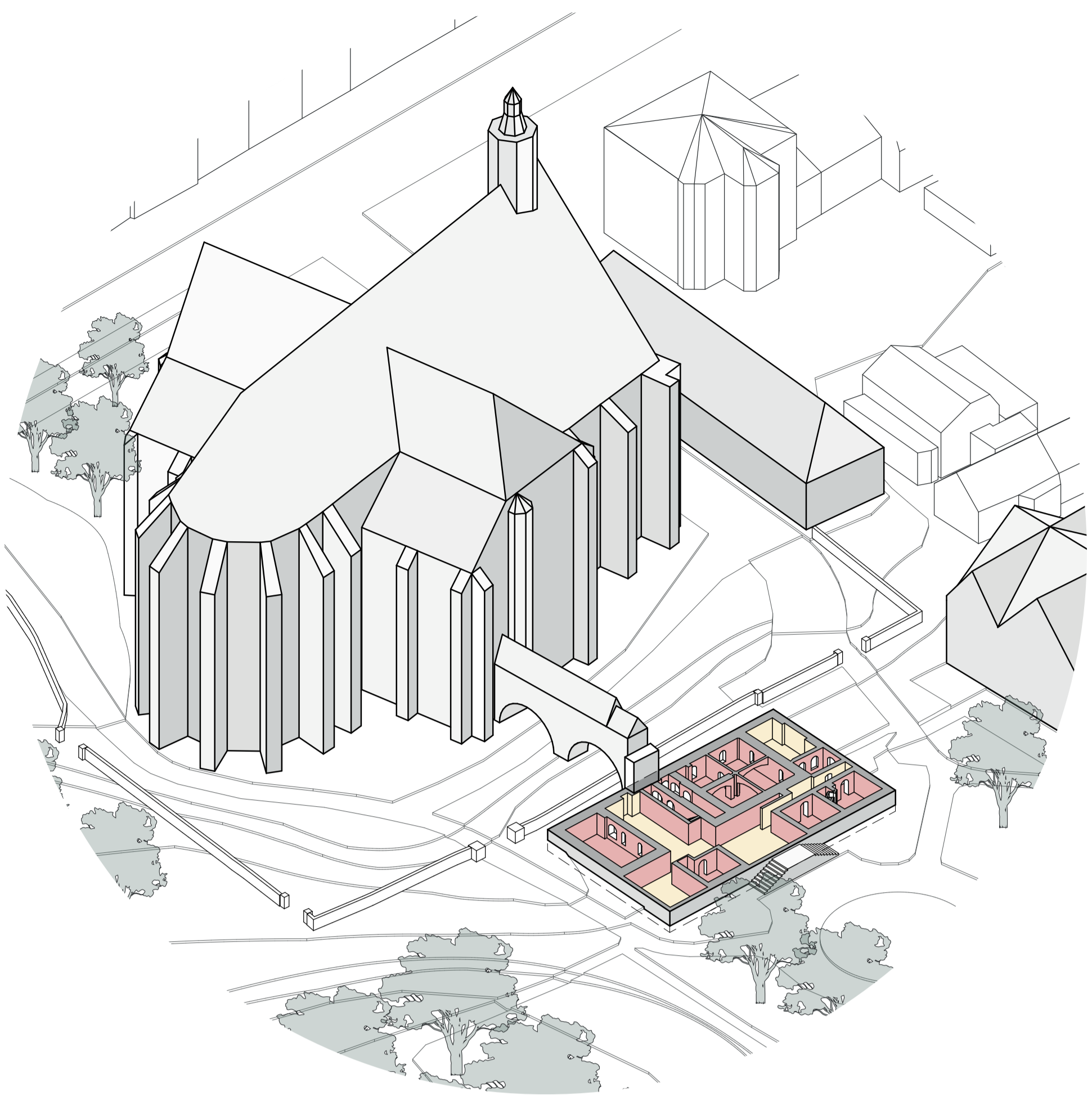


OSTANSICHT
M. 1:200

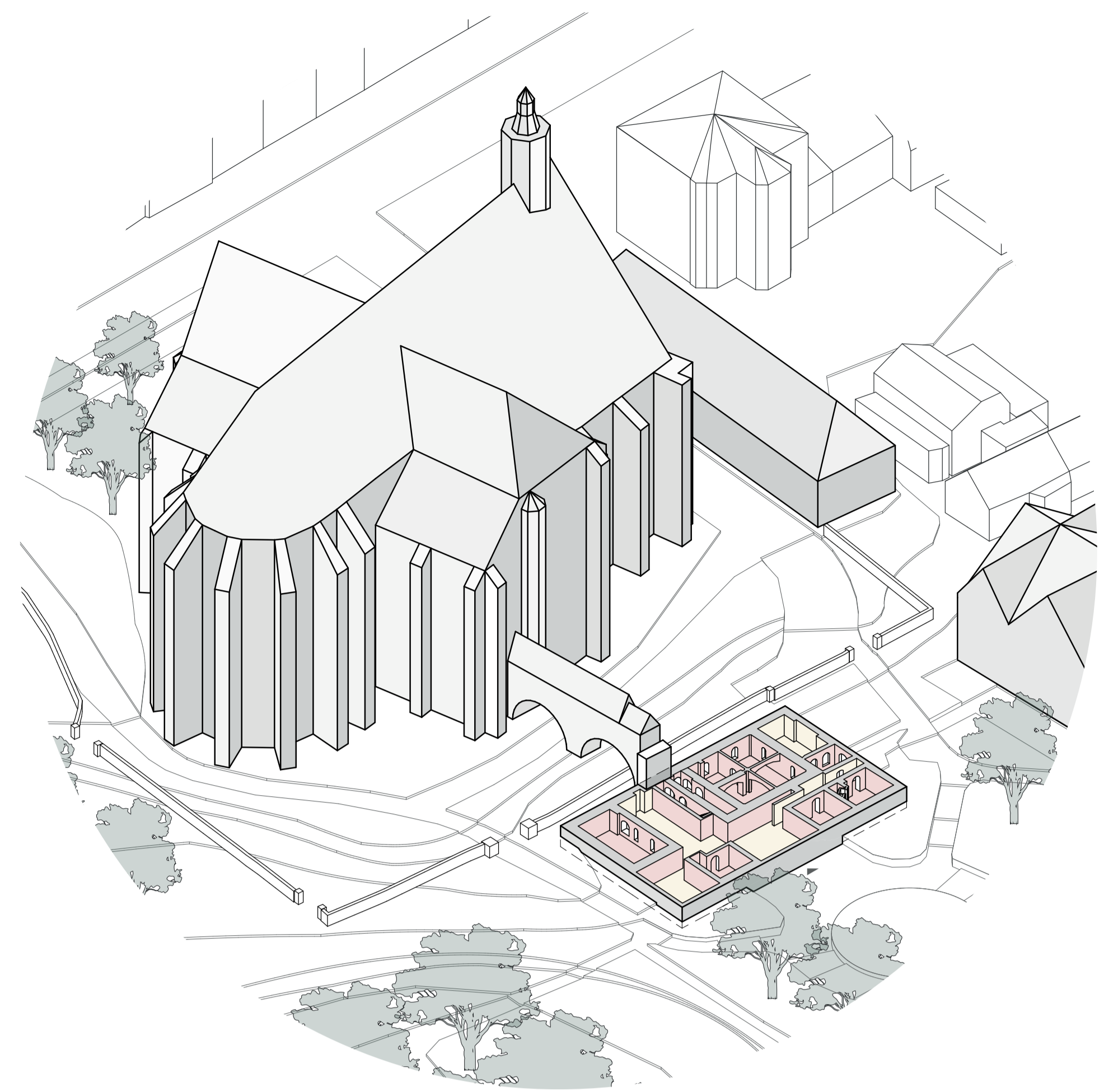


NORDANSICHT
M. 1:200

HERLEITUNG



1. VORH. KELLER AUFGREIFEN:
zum Teil unterkellerte und nicht unterkellerte Bereiche



2. NEUE ERSCHLIESSUNG
vorh. Kellergeschoss wird zum Erschließungsgeschoss



GRUNDRISS KELLERGEHOSS
M. 1:500



GRUNDRISS ERDGESHOSS
M. 1:500

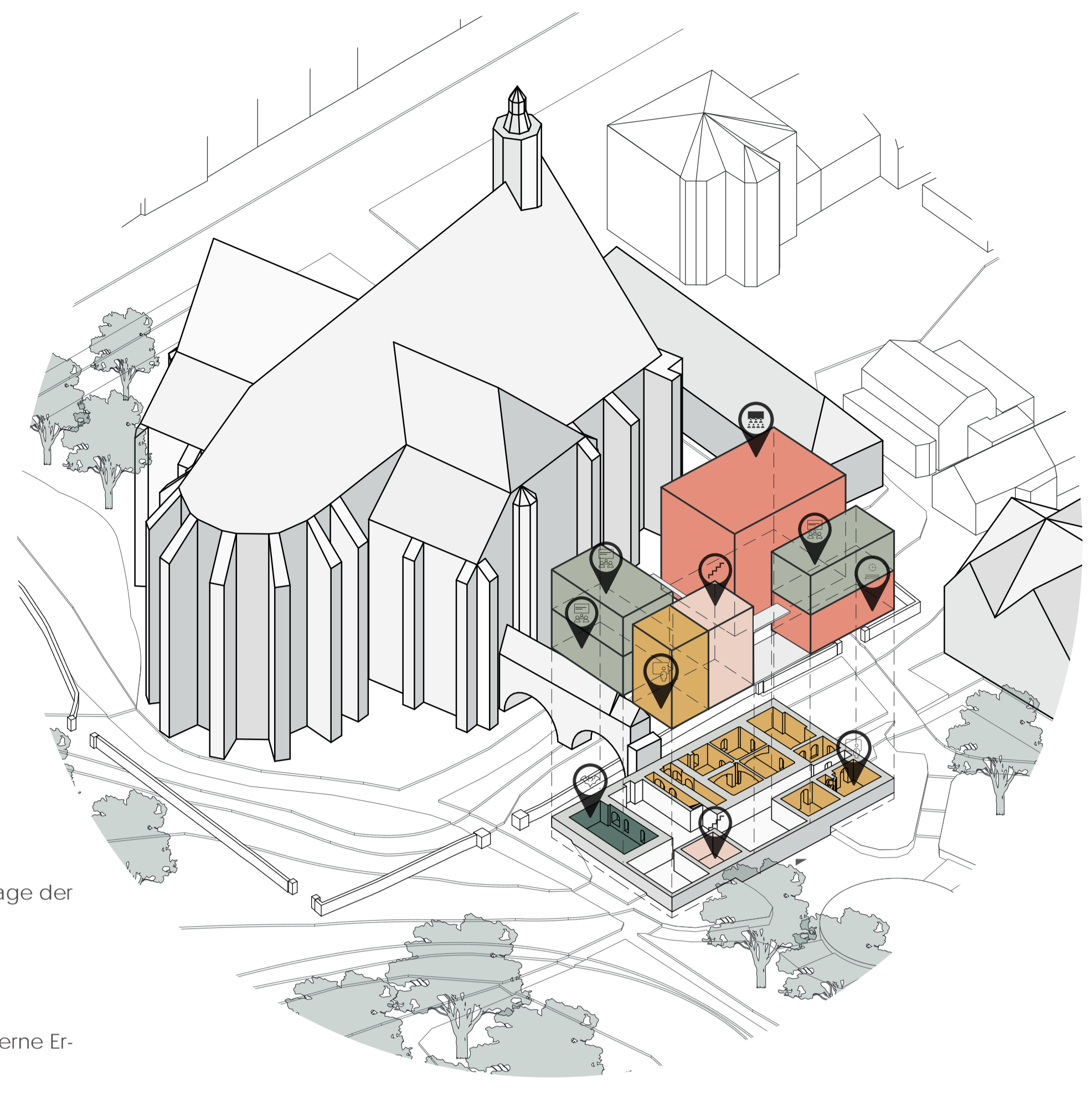


LÄNGSSCHNITT
M. 1:200



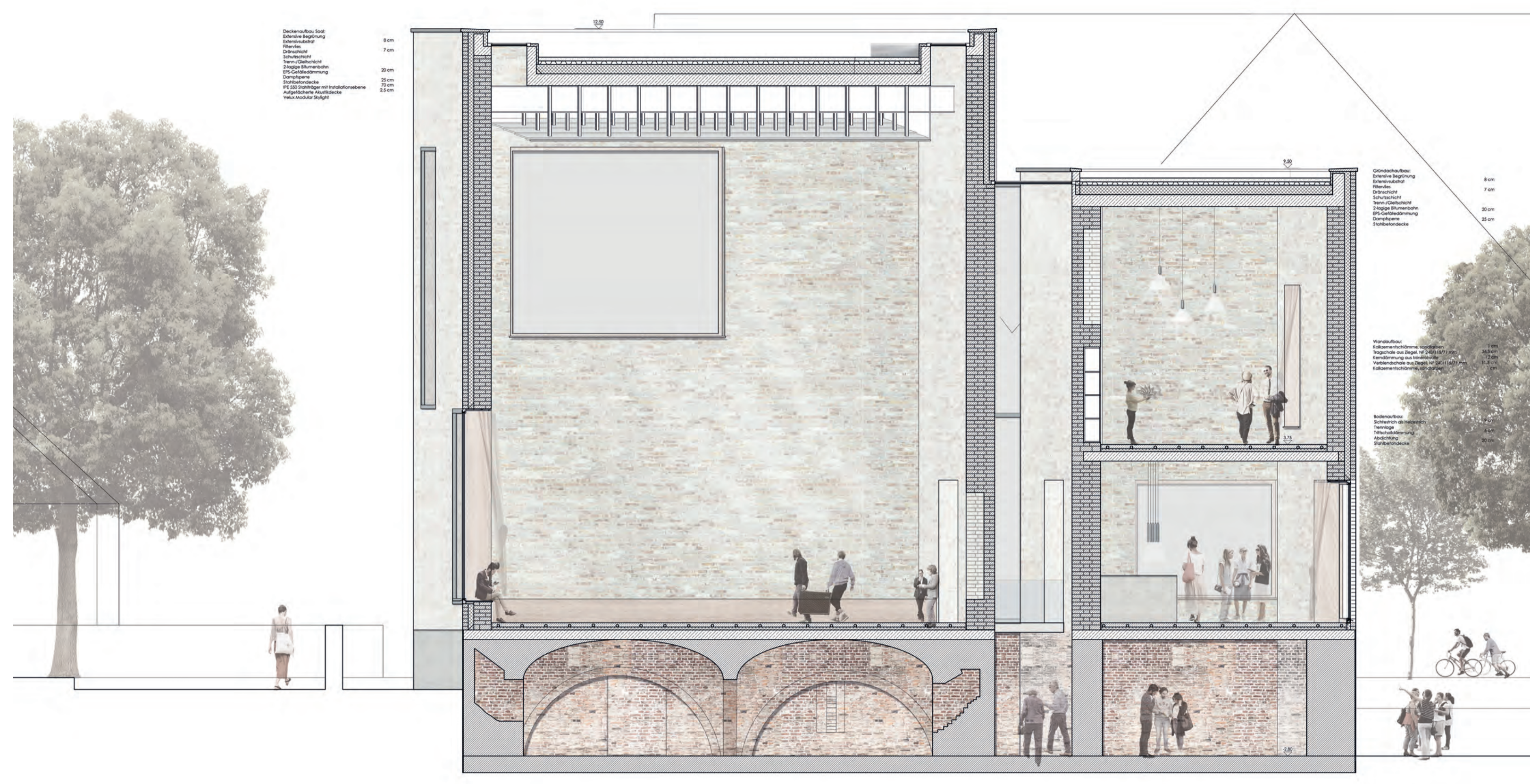
QUERSCHNITT
M. 1:200

- Nutzungen:
- Saal
- Foyer
- Ausstellung
- Seminar
- Friederikuskeller
- Treppenhaus

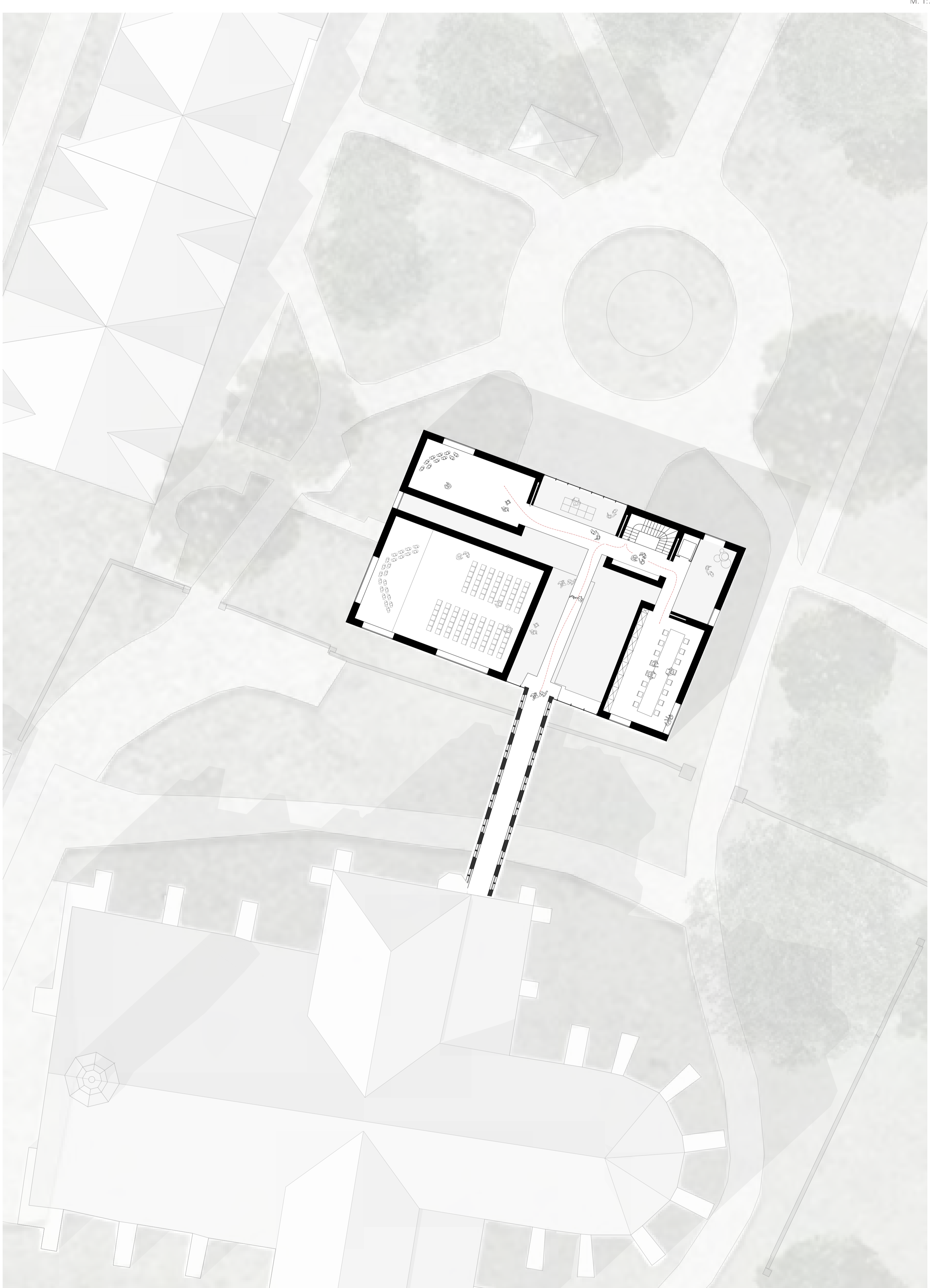


3. KUBEN AUF BEST. KELLERRÄUMEN
 feste geschlossene Kuben entstehen auf Grundlage der Kellerräume, Freiräume bleiben als Lufträume erhalten

4. STEGE ALS INNERE ERSCHLIESSUNG
 Stege verbinden die Kuben untereinander als interne Erschließung



DETAILSCHNITT
M. 1:75



GRUNDRISS OBERGESCHOSS
M. 1:500



INNENPERSPEKTIVE



SÜDANSICHT
M. 1:200



WESTANSICHT
M. 1:200